

Инструкция для римских штор

Кордовый карниз «Вена»

шаг 1



Для поднятия/опускания
тянуть шнур параллельно шторе

шаг 2



Для фиксации положения
отпустить шнур под углом 45 градусов
относительно шторы

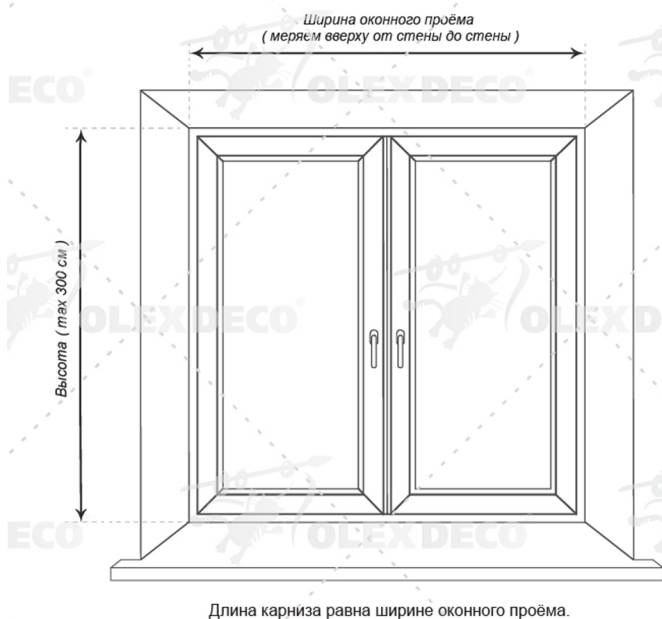
под
45гр

Варианты крепления римских штор

Прежде чем заказывать римские карнизы, необходимо определиться с вариантом крепления и произвести замеры окна, на которое вы собираетесь повесить штору.

В оконный проем

В данном случае карниз располагается внутри оконного проёма и крепится на верхнюю часть откоса окна.



- Произведите замер «Ширины» в верхней части оконного проема, как показано на схеме.

«Высота» оконного проема не должна превышать 3-х метров.

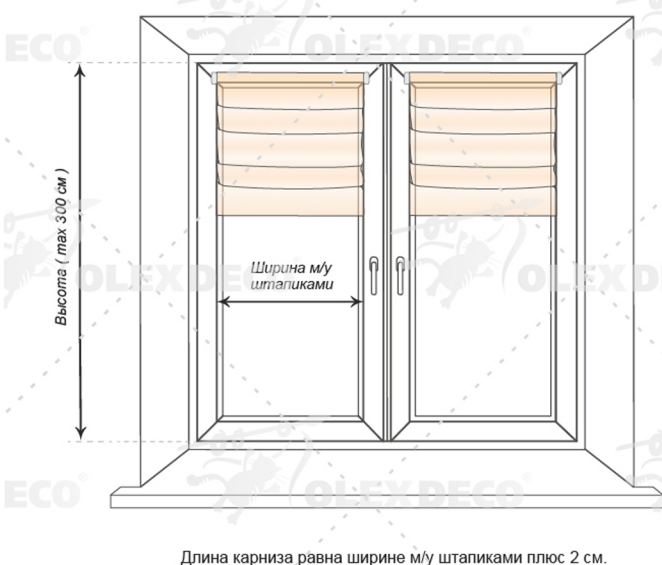
- Необходимая для заказа длина карниза равна: ширине оконного проема (в верхней точке).

- Обратите внимание! Если на сайте нет нужной вам длины карниза, вам нужно заказать следующий больший размер, и указать в комментарии какая вам необходима длина.

К примеру для заказа карниза длиной 85 см, вам необходим заказ карниза длиной 90 см.

На створку окна

Для заказа нужного размера карниза вам необходимо измерить ширину между штапиками створки окна как показано на схеме. Высота ограничена максимально допустимой высотой ткани: 3 метра.



- Длина карниза для распашного (открывающегося) окна будет равна = измеренной ширине между штапиками плюс + 2 сантиметра.

- Длина карниза для глухого окна будет равна = измеренной ширине между штапиками плюс + 4 сантиметра.

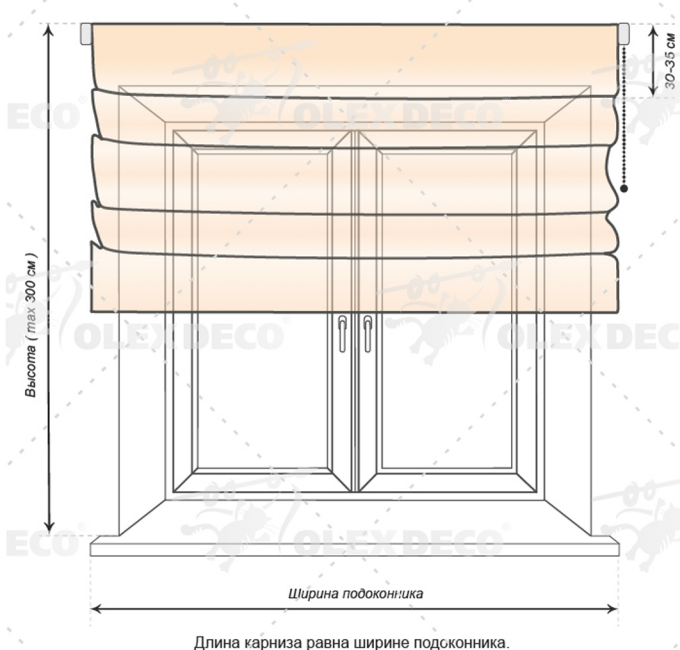
- Обратите внимание! Если на сайте нет нужной вам длины карниза, вам нужно заказать следующий больший размер, и указать в комментарии какая вам необходима длина.

К примеру для заказа карниза длиной 85 см, вам необходим заказ карниза длиной 90 см.

Варианты крепления римских штор

Стеновое крепление

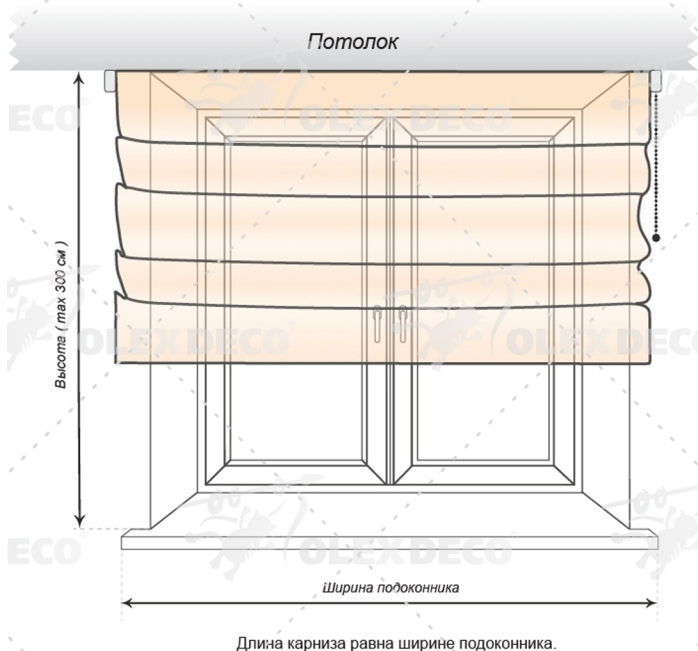
В данном случае карниз будет установлен за пределами оконного проёма с креплением на стену. Для заказа нужного размера карниза вам необходимо измерить ширину и высоту области которую вы хотите закрыть шторой, как показано на схеме.



- Шириной замера в большинстве случаев служат габариты подоконника. Данный вариант является беспрюгрым дизайнерским решением.
- Следует учитывать! Что в собранном виде высота римской шторы составит 30-35 см. Поэтому для беспрепятственного открытия окна, верхняя точка замера высоты крепления карниза должна быть выше оконного проема на 35 см.
- Точкой замера внизу чаще всего служит подоконник. Высота ограничена максимальной высотой ткани карниза «Вена» — 3 метра.

Потолочное крепление

Для заказа нужного размера карниза вам необходимо измерить ширину и высоту области которую вы хотите закрыть шторой, как показано на приведенной схеме.



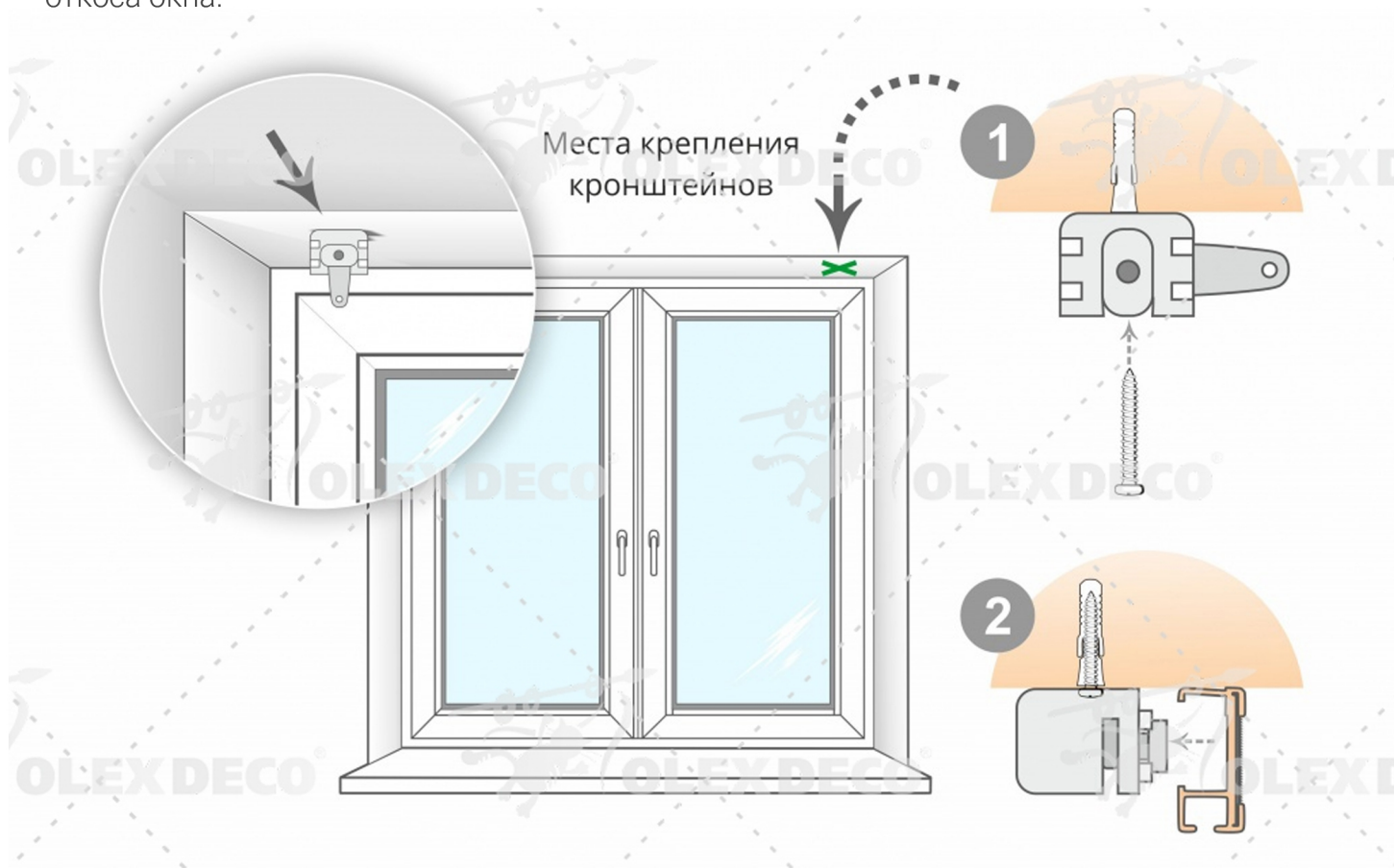
- Шириной замера в большинстве случаев служат габариты подоконника. Данный вариант является беспрюгрым дизайнерским решением.
- Точкой замера внизу чаще всего служит подоконник. Высота ограничена максимальной высотой ткани карниза «Вена» — 3 метра.

Варианты монтажа римской шторы

Важно! Выбирая место крепления римского карниза помните, что штора в собранном виде имеет ширину около 20-25% от высоты шторы. Данная особенность может препятствовать свободному открытию окна.

В оконный проем

В данном случае карниз располагается внутри оконного проёма и крепится на верхнюю часть откоса окна.



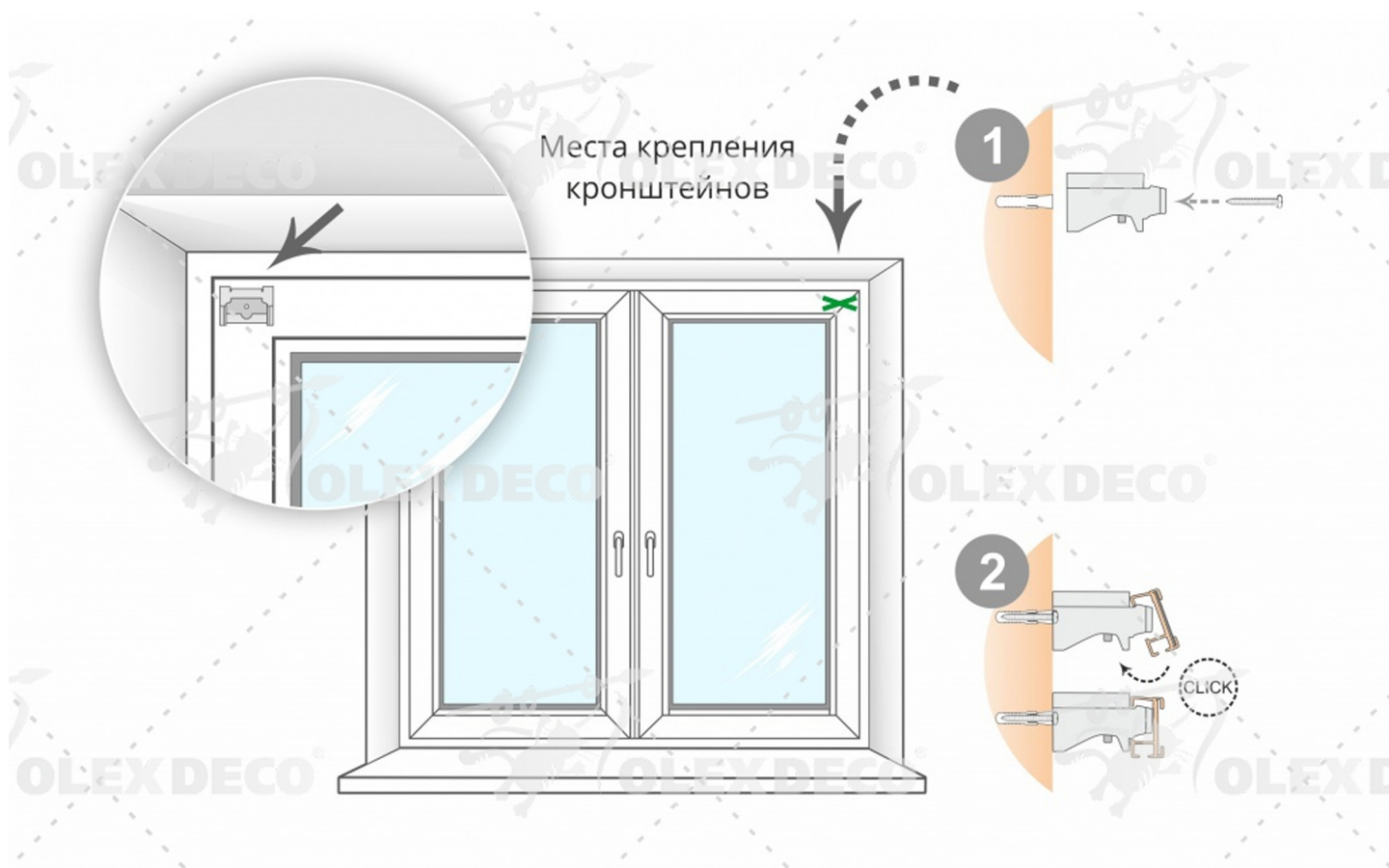
- С помощью саморезов и дюбелей (входят в комплект) установите кронштейны в намеченных местах.
- Собранный карниз надевается на установленные кронштейны.
- Фиксируем карниз с помощью механизма кронштейнов

Варианты монтажа римской шторы

Важно! Выбирая место крепления римского карниза помните, что штора в собранном виде имеет ширину около 20-25% от высоты шторы. Данная особенность может препятствовать свободному открытию окна.

На створку окна

В данном примере установим карниз на створку окна.



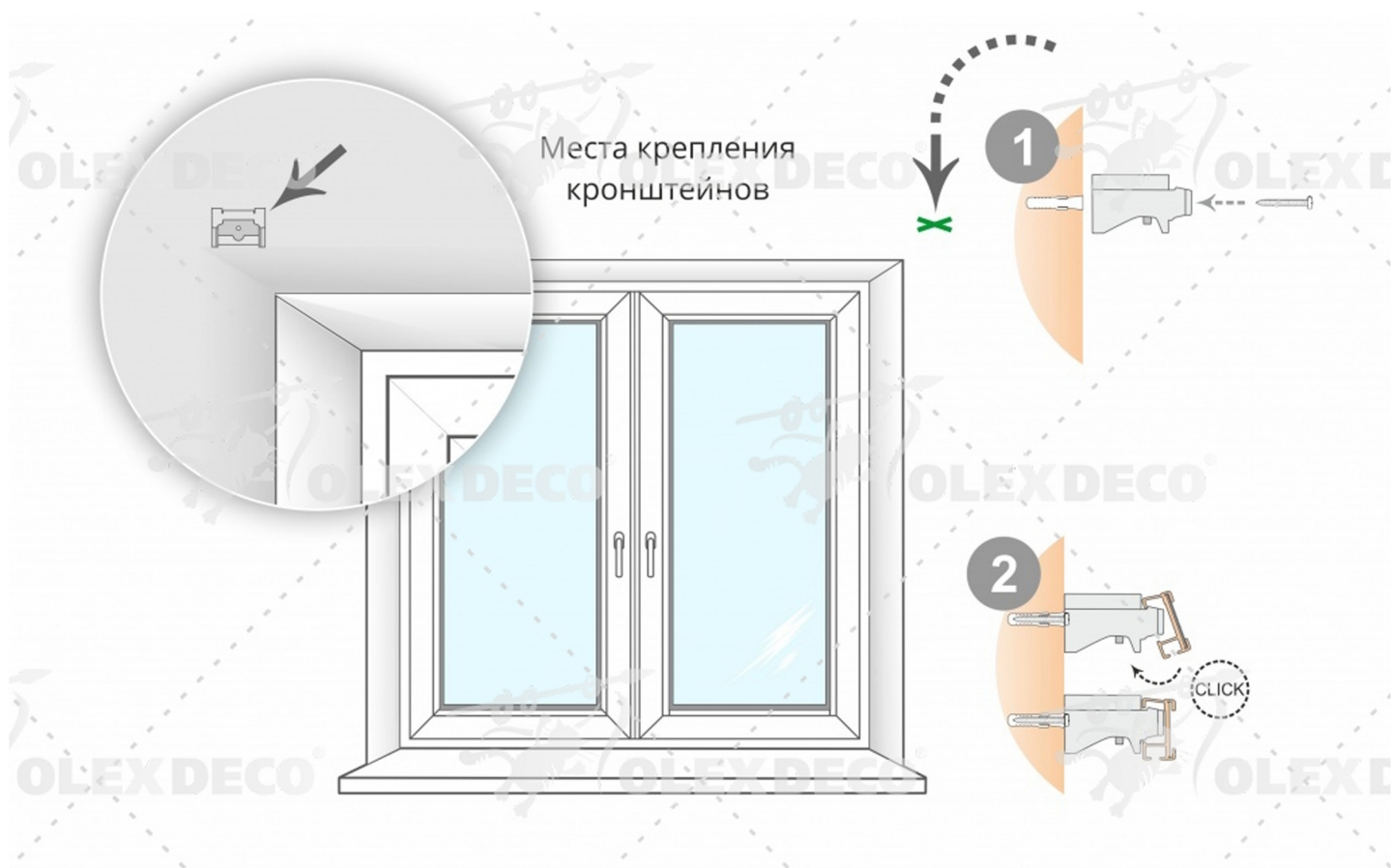
- С помощью саморезов и дюбелей (входят в комплект) установите кронштейны в намеченных местах.
- Собранный карниз надевается на установленные кронштейны.
- Установка карниза на кронштейны осуществляется сверху вниз до щелчка (показано на шаге 2 схемы монтажа на створку окна).

Варианты монтажа римской шторы

Важно! Выбирая место крепления римского карниза помните, что штора в собранном виде имеет ширину около 20-25% от высоты шторы. Данная особенность может препятствовать свободному открытию окна.

Стеновое крепление (вплотную к стене)

В данном случае карниз будет установлен за пределами оконного проёма с максимально близким расположением к стене.



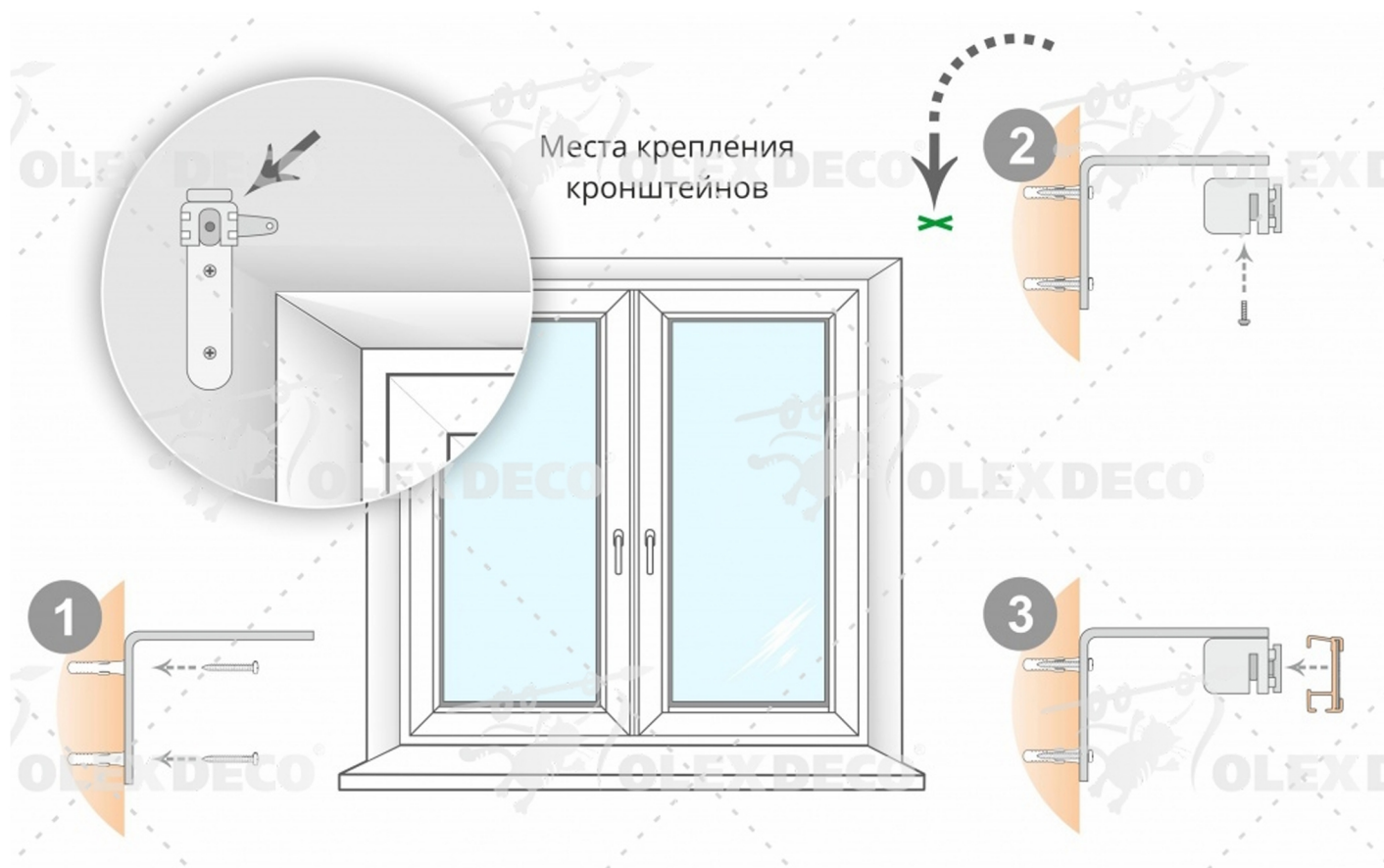
- С помощью саморезов и дюбелей (входят в комплект) установите кронштейны в намеченных местах.
- Собранный карниз надевается на установленные кронштейны.
- Установка карниза на кронштейны осуществляется сверху вниз до щелчка (показано на шаге 2 схемы монтажа на створку окна).

Варианты монтажа римской шторы

Важно! Выбирая место крепления римского карниза помните, что штора в собранном виде имеет ширину около 20-25% от высоты шторы. Данная особенность может препятствовать свободному открытию окна.

Стеновое крепление (с отступом от стены)

В данном случае карниз будет установлен за пределами оконного проёма с отступом от стены. Отступ создается с помощью покупки дополнительных стеновых кронштейнов.



- С помощью саморезов и дюбелей (приобретенных дополнительно) установите стеновые кронштейны в намеченных местах
- С помощью винтов М 4х6 мм (приобретенных дополнительно) зафиксируйте кронштейны римского карниза на стеновые кронштейны (показано на шаге 2 схемы монтажа на стену с отступом)
- Собранный карниз надевается на установленные кронштейны.
- Фиксируем карниз с помощью механизма кронштейнов (смотреть схему фиксации №1).

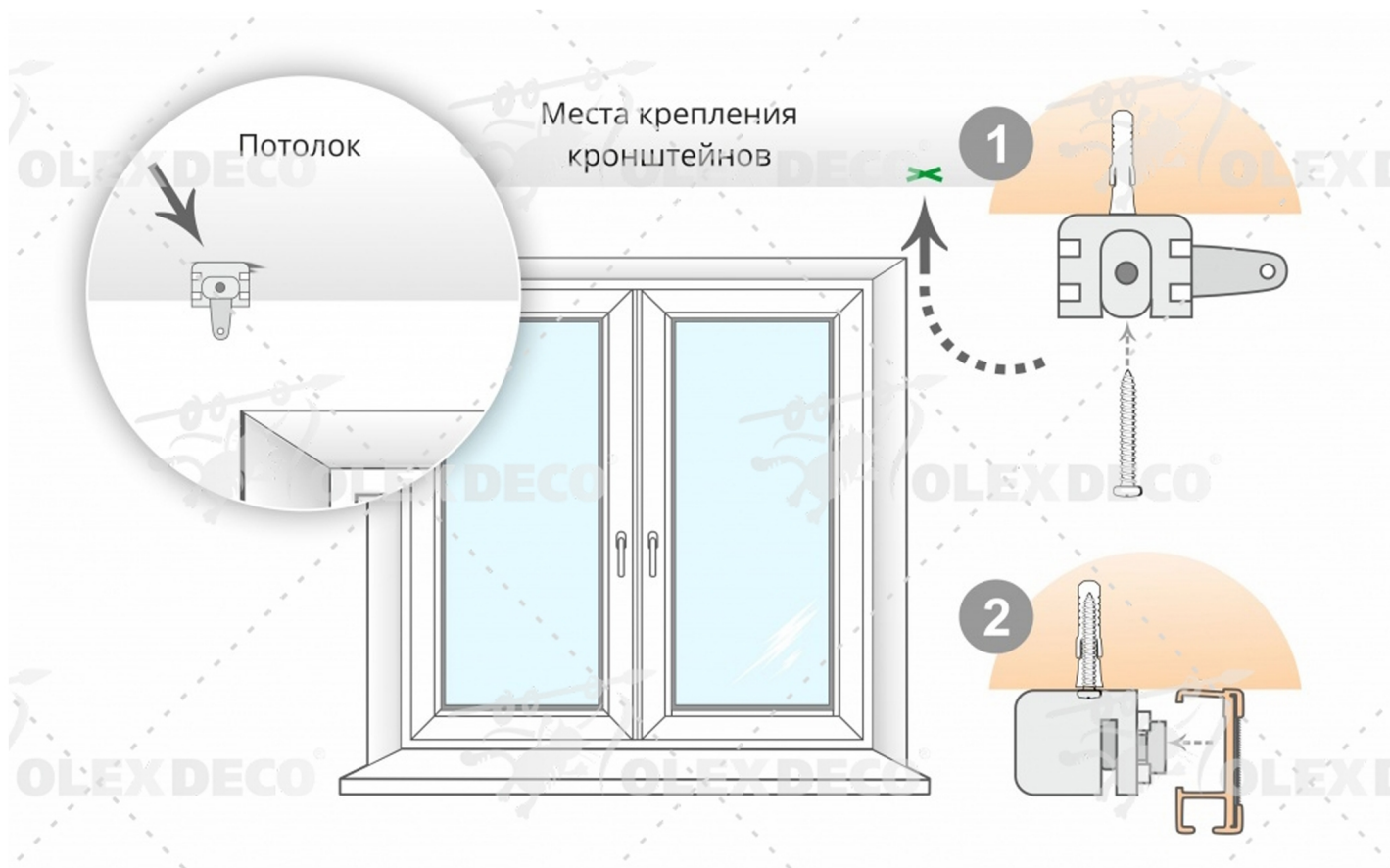
Для стенового крепления (с отступом от стены) необходимо приобрести дополнительно:

- один из вариантов стеновых кронштейнов: 30 мм; 60 мм; 100 мм; 150 мм; 200 мм; 250 мм;
- для монтажа стеновых кронштейнов: дюбель 6х30 мм; саморез 4х35 мм.
- для соединения суппорта со стеновым кронштейном: винт М 4х6 мм.

Варианты монтажа римской шторы

Важно! Выбирая место крепления римского карниза помните, что штора в собранном виде имеет ширину около 20-25% от высоты шторы. Данная особенность может препятствовать свободному открытию окна.

Потолочное крепление



- С помощью саморезов и дюбелей (входят в комплект) установите кронштейны в намеченных местах.
- Собранный карниз надевается на установленные кронштейны.
- Фиксируем карниз с помощью механизма кронштейнов (смотреть схему фиксации №1).

Варианты монтажа римской шторы

Важно! Выбирая место крепления римского карниза помните, что штора в собранном виде имеет ширину около 20-25% от высоты шторы. Данная особенность может препятствовать свободному открытию окна.

Схема фиксации универсального суппорта на стеновой кронштейн №1

